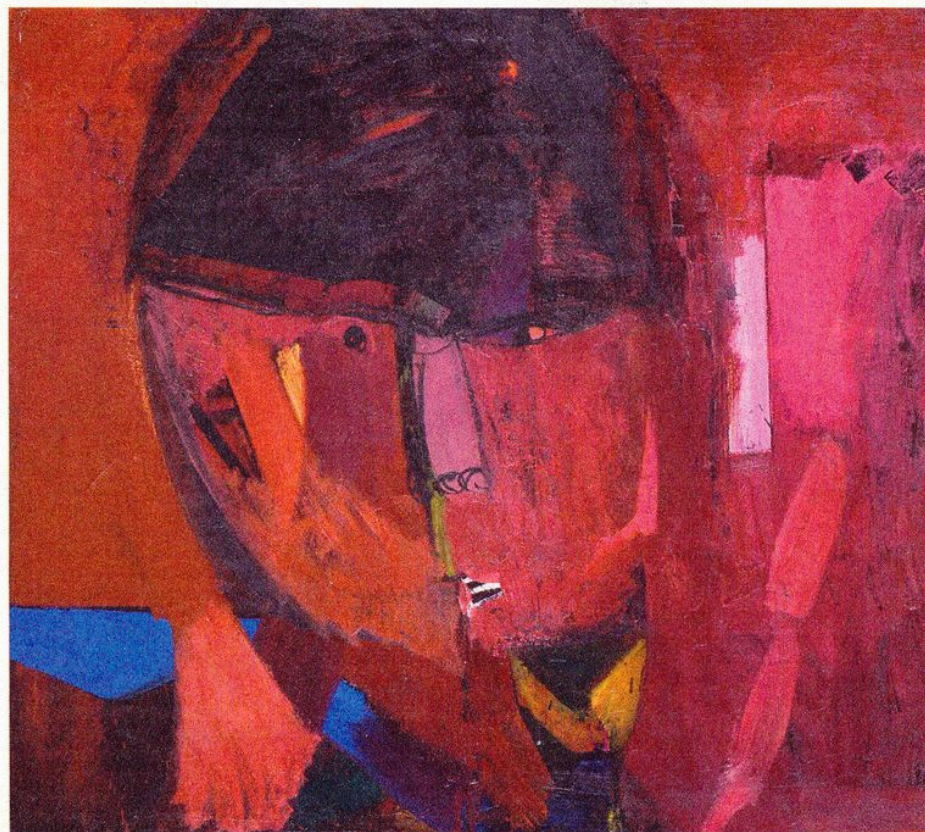


# Bilder des Geheimen

Die Dresdner Galerie Sybille Nütt erinnert an den Künstler Andreas Küchler.

**Andreas Küchler** starb 2001 völlig unerwartet im Alter von 48 Jahren. Seine Werke leuchten, aber sie sind nicht hell. Man sieht Sonne, Mond und Sterne; Kreis, Linie, Fläche, Pfeil, Buchstaben, Worte. Man sieht Häuser, Fenster, Gesichter. Man sieht Frau und Mann und Clowns. Und häufig ein Schiff. Das große und das kleine Universum. Die großen und die kleinen Fragen. Tiefe, Poesie und Melancholie haften seinen Werken an; ein Erkunden, kein Suchen, kein Finden. Eine einzigartige malerische Handschrift, die ihre Vorbilder weder verleugnet noch zitiert. „Als Küchler in Dresdens Malerei noch eine aktive Position einnahm, konnte man unbeschwert davon sprechen, er sei ein Romantiker durch und durch“, so der Kunsthistoriker Michael Freitag. „Romantik, Dresden, Friedrich, Carus, Richter, da laufen die Assoziationen wie



Andreas Küchler: Am Fenster, 2000, 83 x 102.

Foto: PR

der Speichel beim Pawlow'schen Reflex nur so aus den Lippen der Beredsamkeit. Man muss jetzt damit aufhören und verstehen, wie sehr dieses nahelegendste aller Missverständnisse daher rührt, dass Küchlers Lebensumstände, sein früher Tod und sein Werk immer noch zu sehr in eins betrachtet werden. So wollte man Küchler mit dem weichen Wort von den harten Kalkulierern des Kunstbetriebes abheben. Zu recht. Romantisch nennt man ja auch den Geschäftsuntüchtigen. Küchler war das. Zum anderen war es für Kritiker oft ein Problem, seine Bilder einzuordnen. Sie sind weder neuveristisch noch neoexpressiv, weder grell noch dumm, weder gefallsüchtig noch sonst von der Botschaft des herausgehobenen Ichs verdorben. Und so behalf man sich mit dem rückwärtigen Begriff, der nicht wehtat, weil er näher lag als andere.“

## *A* SERVICE

<b>Was</b>	Andreas Küchler (1953-2001): Der Geheime. Malerei und Grafik
<b>Wann</b>	bis 9. Januar 2016 Di bis Fr 11-18 Uhr, Sa 11-16 Uhr
<b>Wo</b>	Galerie Sybille Nütt, Obergraben 10, DD
<b>Tickets</b>	Eintritt frei