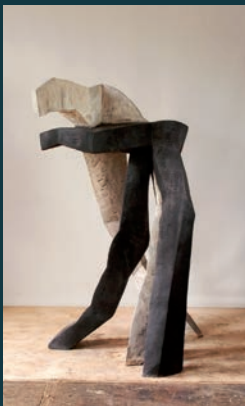
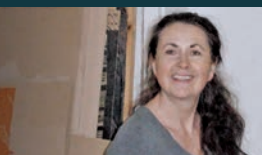




# BEATE DEBUS





# BEATE DEBUS

## Kopf–Raum–Bewegung Bronze, Holz, Grafik

**Eröffnung:** Donnerstag, 12. Juni 2014, um 19:30 Uhr

**Ausstellungsdauer:** bis 19. Juli 2014

**geöffnet:** Di bis Fr 11–18 / Sa 10–15 Uhr

"Vom Kopf aus werden all unsere Bewegungen gesteuert, und so bekommen die Emotionen in den Köpfen ebenso raumgreifenden Ausdruck wie die Bewegungen im Raum. In ellipsoiden Wölbungen, aus denen die Kopfskulpturen Beate Debus' häufig wie zusammengesetzt wirken, scheint ein Gedanke oder Handlungsimpuls nach außen zu drängen und die Grenzen des Körpers zu verschieben."

*Dr. Cornelia Becker-Lamers in:*

*Beate Debus, Raum & Bewegung, Katalog 2013*



**galerie sybille nuett**

Obergraben 10, 01097 Dresden

Telefon 0351 2529593, Mobil 0177 2529593

info@galerie-sybille-nuett.de

[www.galerie-sybille-nuett.de](http://www.galerie-sybille-nuett.de)

**Kunstquartier im Barockviertel Dresden**